

# Brudden

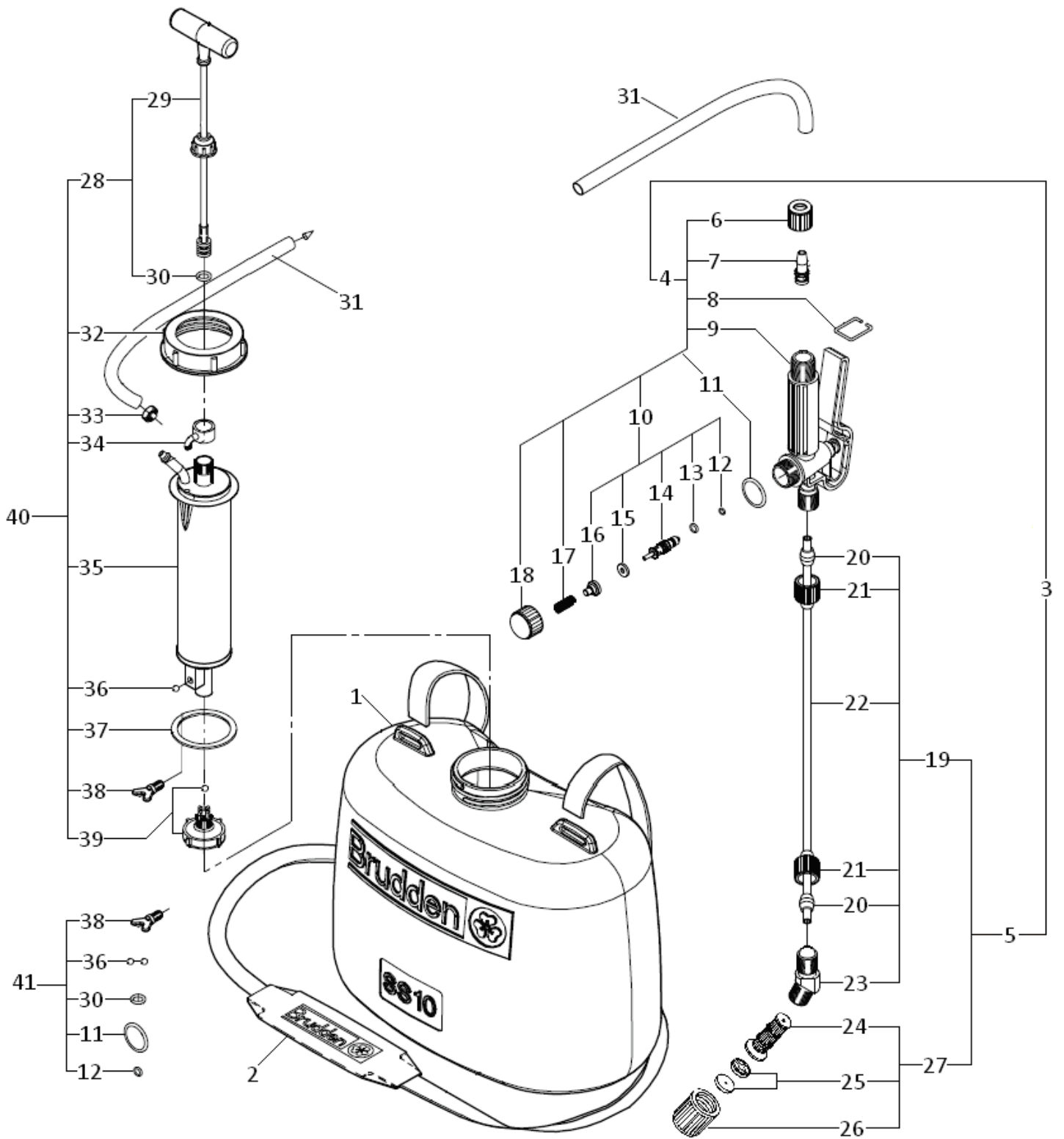


## CATÁLOGO DE PEÇAS



### SS-10

*Pulverizador Manual*



| Item | Código  | Descrição                           | Qtd./Máq. | Clas. |
|------|---------|-------------------------------------|-----------|-------|
| 0    | 0000767 | Pulverizador lateral SS-10          | 1         |       |
| 1    | 3012819 | Depósito                            | 1         | D     |
| 2    | 0935512 | Correia completa                    | 1         | D     |
| 3    | 0906002 | Lança completa                      | 1         | C     |
| 4    | 0940358 | Registro completo                   | 1         | C     |
| 5    | 0943687 | Lança de pulverização 300           | 1         | C     |
| 6    | 3003068 | Porca S20 x 1,5                     | 1         | C     |
| 7    | 3003105 | Cabeça do filtro                    | 1         | D     |
| 8    | 9007794 | Trava do registro                   | 1         | D     |
| 9    | 3003080 | Corpo do registro                   | 1         | D     |
| 10   | 0941116 | Agulha completa                     | 1         | B     |
| 11   | 8000494 | Anel O'ring OR1-019 (nitrílica)     | 1         | A     |
| 12   | 8000212 | Anel O'ring OR1-010 (nitrílica)     | 1         | A     |
| 13   | 8002151 | Anel O'ring OR1-109 (nitrílica)     | 1         | A     |
| 14   | 3005110 | Corpo da agulha                     | 1         | D     |
| 15   | 8002168 | Vedação do registro (nitrílica)     | 1         | A     |
| 16   | 3003111 | Base da agulha                      | 1         | D     |
| 17   | 9001580 | Mola                                | 1         | D     |
| 18   | 3003074 | Tampa do registro                   | 1         | D     |
| 19   | 0909800 | Corpo da lança PVC completa         | 1         | B     |
| 20   | 3000153 | Junta cônica                        | 2         | D     |
| 21   | 3002583 | Porca cônica                        | 2         | D     |
| 22   | 3001879 | Tubo da lança 300mm                 | 1         | B     |
| 23   | 3005140 | Junção 11/16                        | 1         | B     |
| 24   | 3005127 | Filtro do bico                      | 1         | B     |
| 25   | 9209629 | Bico JD-12P                         | 1         | A     |
| 26   | 3005133 | Capa do bico                        | 1         | B     |
| 27   | 9209670 | Bico JD-12P completo                | 1         | A     |
| 28   | 0902949 | Haste completa                      | 1         | B     |
| 29   | 0900034 | Cabo com haste                      | 1         | D     |
| 30   | 8000236 | Anel O'ring OR1-110 (nitrílica)     | 1         | A     |
| 31   | 9043761 | Tubo de PVC flex. 12,5 x 7,8 x 1000 | 1         | A     |
| 32   | 3000118 | Tampa do depósito                   | 1         | D     |
| 33   | 9005157 | Abraçadeira 12-16 (AR16)            | 1         | D     |
| 34   | 3000093 | Bucha de retorno                    | 1         | C     |
| 35   | 0900904 | Câmara                              | 1         | B     |
| 36   | 9000042 | Esfera de aço inox                  | 2         | C     |
| 37   | 8000554 | Vedação do depósito                 | 1         | A     |
| 38   | 3000101 | Parafuso borboleta                  | 1         | B     |
| 39   | 0900092 | Válvula do cilindro                 | 1         | D     |
| 40   | 0900130 | Câmara completa                     | 1         | B     |
| 41   | 0941145 | Kit de reparo (nitrílica)           | 1         | B     |

Alterações efetuadas nas versões

| Data | Alteração |
|------|-----------|
|      |           |
|      |           |